

MICROBIOTA INTESTINAL

no contexto da
**Terapia Dietética
Cetogênica (TDC)**

Como alterações na
microbiota podem se
relacionar à epilepsia e como
a TDC interage com esse eixo.

EIXO INTESTINO-CÉREBRO: POR QUE OLHAR ALÉM DO CÉREBRO?¹⁻³

1

O intestino e o cérebro se comunicam por vias neurais, imunológicas e metabólicas, em um sistema bidirecional.

2

Nesse eixo, a microbiota intestinal atua como um modulador ativo da função cerebral, influenciando inflamação, integridade da barreira intestinal e comunicação neuroimune.

3

Quando esse equilíbrio é rompido, ocorre a disbiose: um desequilíbrio do ecossistema intestinal. Isso pode favorecer um ambiente **pró-inflamatório** e aumentar a **vulnerabilidade do sistema nervoso central**.



MICROBIOTA JÁ ALTERADA NA EPILEPSIA⁴

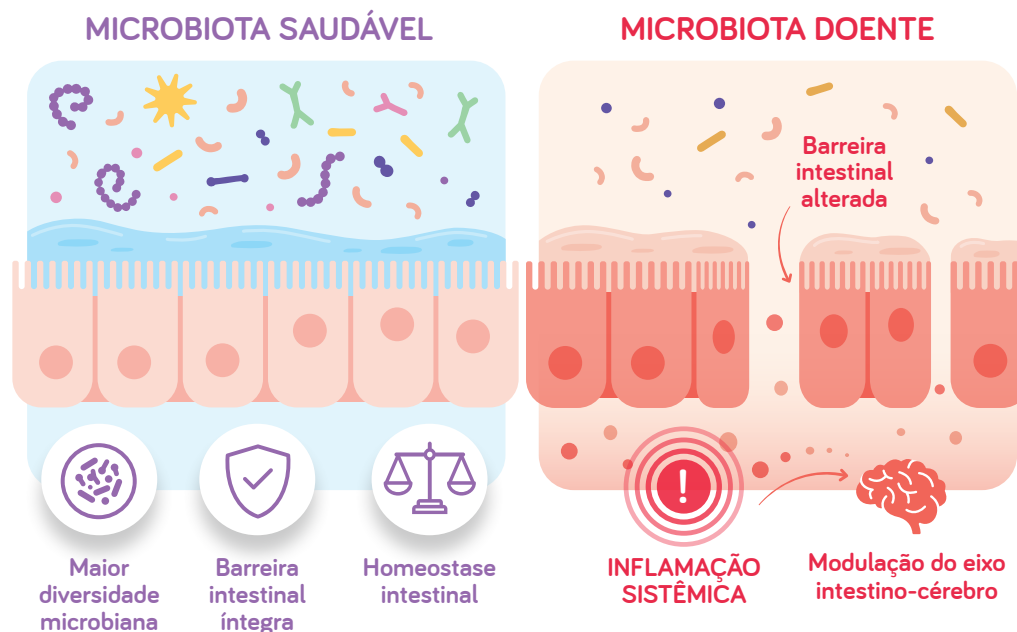
Alterações no ambiente intestinal podem ocorrer desde o início da doença, antes mesmo de intervenções nutricionais.

Estudos clínicos demonstram que **crianças com epilepsia apresentam perfil de microbiota distinto de indivíduos saudáveis**, frequentemente caracterizado por:

- Menor diversidade microbiana
- Aumento de microrganismos pró-inflamatórios
- Alterações no ambiente intestinal associadas à inflamação

Estudo longitudinal avaliando crianças **no início da epilepsia, antes do tratamento, observou aumento de grupos bacterianos associados à inflamação, como *Proteobacteria*, e redução de bactérias tradicionalmente relacionadas à saúde intestinal, como *Faecalibacterium*.**

A microbiota na saúde e na doença



Adaptado da Sociedade Brasileira de Pediatria¹

A DISBIOSE NA EPILEPSIA PODE ESTAR PRESENTE ANTES DA DIETA, CONTRIBUINDO PARA INFLAMAÇÃO SISTÊMICA E MODULANDO O EIXO INTESTINO-CÉREBRO

COMO A TDC PODE AJUDAR A MODULAR A MICROBIOTA?^{5,6}

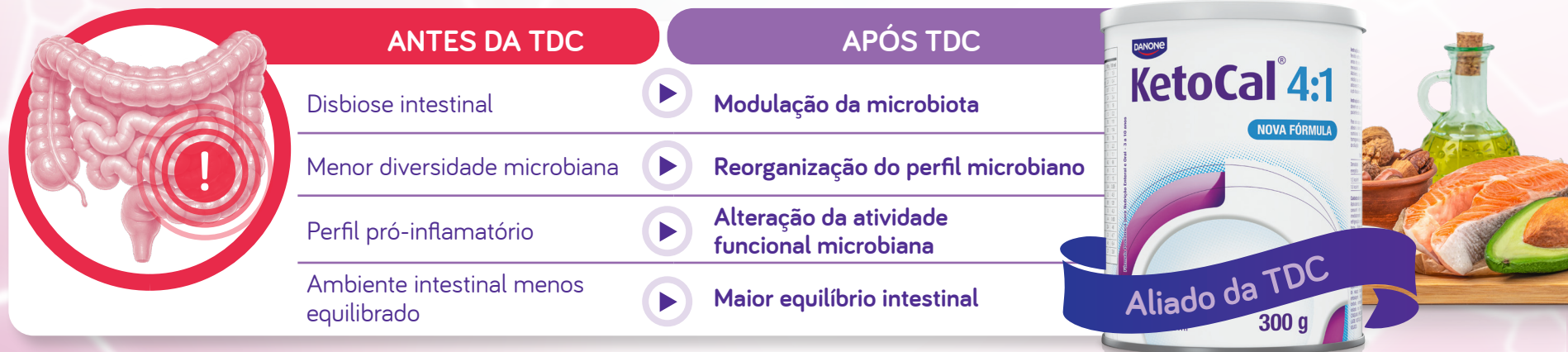
Em pacientes com EFR, a TDC está associada a mudanças relevantes no ecossistema intestinal.

Um estudo clínico prospectivo avaliou crianças com EFR antes e após seis meses de TDC e demonstrou:

- Alterações significativas na composição da microbiota intestinal
- Reorganização do perfil microbiano ao longo da intervenção
- Diferenças no perfil microbiano entre pacientes respondedores e não respondedores

De forma complementar, análises com abordagem metagenômica demonstram que a **TDC pode impactar não apenas a composição, mas também a atividade funcional da microbiota intestinal.**

Em conjunto, esses achados indicam que, nesses pacientes, **a TDC não atua exclusivamente no metabolismo energético cerebral, mas também modula ativamente o ambiente intestinal.**



Baseada em estudos clínicos que demonstram alterações na microbiota intestinal antes e após a dieta cetogênica em crianças com epilepsia farmacorresistente¹²



FIBRAS: UM ELEMENTO-CHAVE NA MODULAÇÃO DA MICROBIOTA^{7,8}

Como a TDC é capaz de modular o ambiente intestinal, a composição dessa dieta torna-se **um fator determinante para o tipo de resposta observada.**

As fibras são fundamentais para o equilíbrio da microbiota intestinal. Sua fermentação gera **metabólitos bioativos, como os ácidos graxos de cadeia curta (AGCC), associados ao controle da inflamação, integridade intestinal e comunicação ao longo do eixo intestino-cérebro.**

O aporte adequado de fibras contribui para:

- Maior diversidade microbiana
- Maior estabilidade do ecossistema intestinal
- Suporte à atividade metabólica da microbiota



DIETAS RESTRITIVAS E O SUPORTE À MICROBIOTA^{7,8}

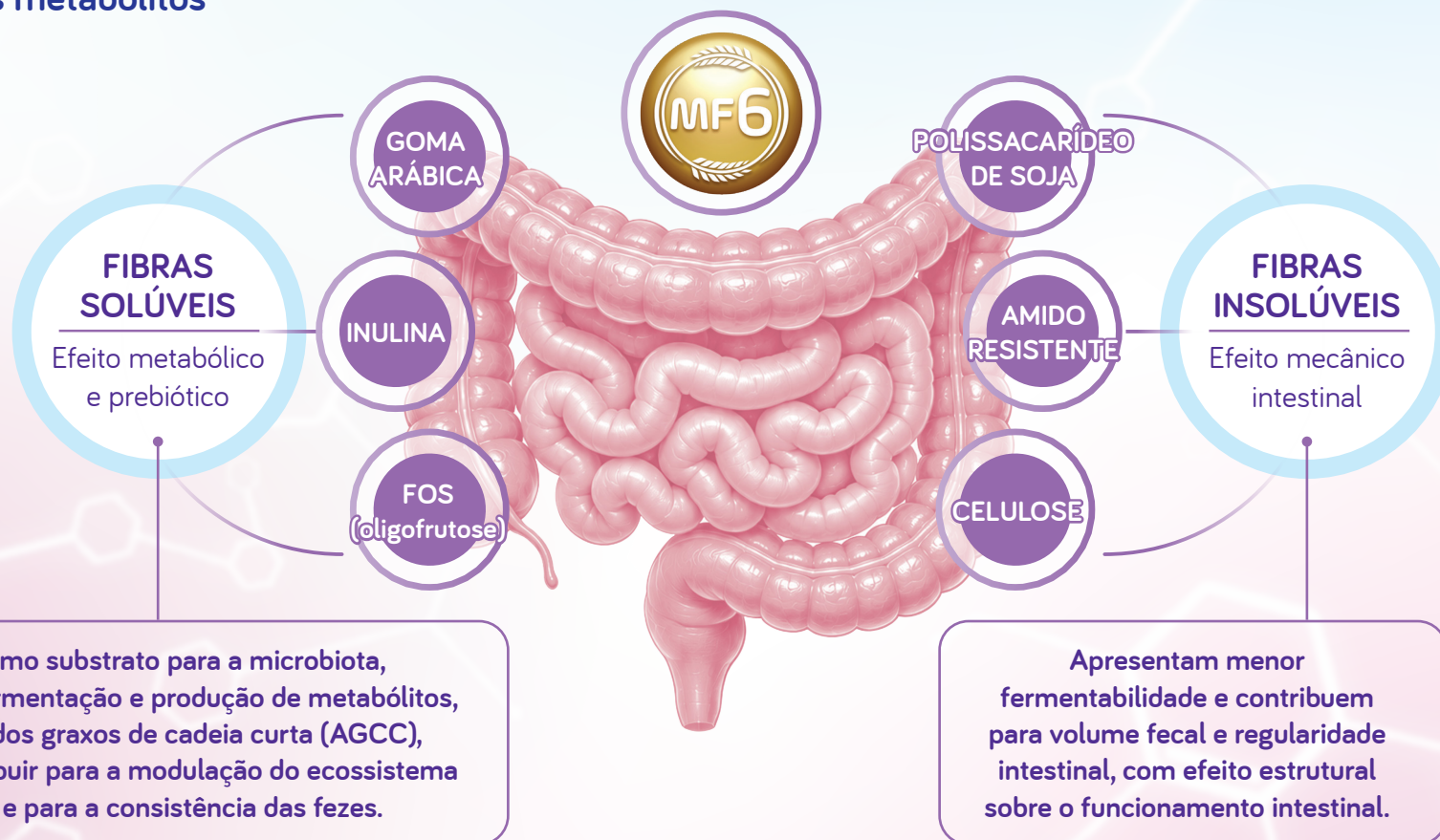
Apesar do potencial de modulação promovido pela TDC, padrões alimentares restritivos podem influenciar o aporte de componentes importantes para a microbiota, como as fibras.

A redução da diversidade alimentar e a limitação de fontes naturais de fibra podem estar associadas a:

- Menor diversidade microbiana
- Redução da produção de metabólitos potencialmente benéficos
- Menor suporte à atividade bacteriana

KETOCAL, ALIADO À TDC, CONTÉM UM BLEND DE FIBRAS QUE PODE CONTRIBUIR PARA O SUPORTE DO ECOSISTEMA INTESTINAL⁷⁻¹⁴

Fibras com diferentes perfis de solubilidade e fermentabilidade podem impactar a microbiota e seus metabólitos



DANONE
KetoCal[®]

ACESSE NOSSAS FERRAMENTAS
DE APOIO À PRÁTICA CLÍNICA



KETOCALCULADORA

Ferramenta que permite realizar
cálculo da dieta cetogênica por via
oral ou enteral dos seus pacientes.



EAD KETOCAL

Curso online completo e **GRATUITO**
sobre Terapia Dietética Cetogênica
como tratamento nutricional para
epilepsia farmacorresistente.



REFERÊNCIAS

Material destinado exclusivamente para profissionais de saúde. Proibida distribuição/reprodução total e/ou parcial. **KETOCAL NÃO CONTÉM GLÚTEN.** Imagens ilustrativas. Junho/2026



DANONE ATENDIMENTO
AO CONSUMIDOR

☎ 0800 701 7561
✉ dac@danone.com

MAIS DE
10
ANOS DE
KetoCal
NO BRASIL



NUTRICIA
LIFE-TRANSFORMING NUTRITION

Material destinado exclusivamente para profissionais de saúde. Proibida distribuição/reprodução total e/ou parcial. **KETOCAL NÃO CONTÉM GLÚTEN.** Imagens ilustrativas. Junho/2026