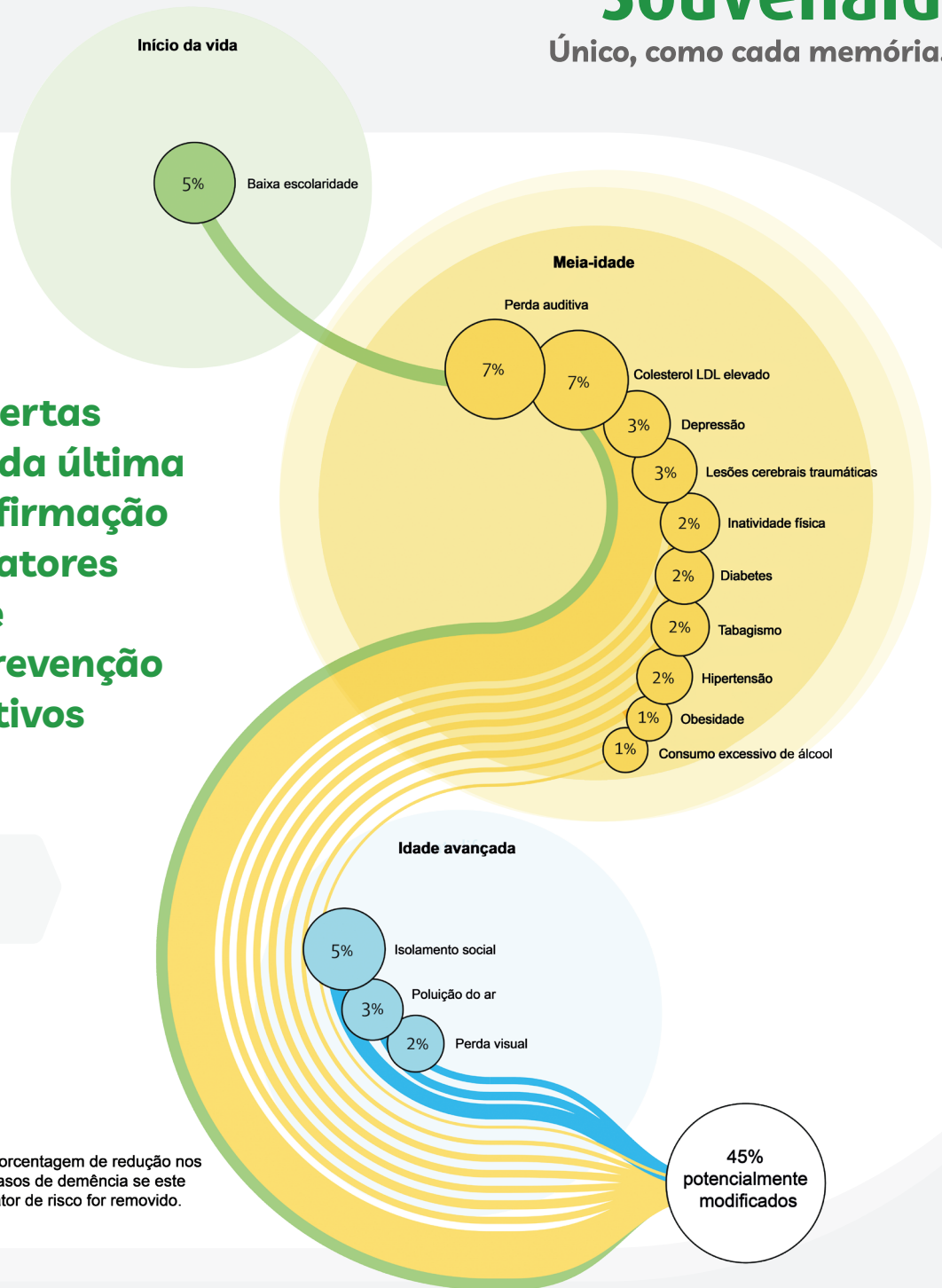


Uma das descobertas mais relevantes da última década foi a confirmação de que existem fatores modificáveis que possibilitam a prevenção de déficits cognitivos e demências.¹

THE LANCET

n Porcentagem de redução nos casos de demência se este fator de risco for removido.



Medidas de prevenção e a identificação precoce do CCL podem levar a uma evolução mais favorável dos pacientes:¹



Atividade Física²



Atividade Cognitiva²



Nutrição³⁻⁵



Controle de Doenças Metabólicas:^{1,6}
Hipertensão, Diabetes, Obesidade e Colesterol

Nutrientes-chave para a saúde e proteção neuronal^{7,9}



Colina



Ômega-3



Uridina



Selênio



Vitaminas B, C e E



Souvenaid[®] possui uma combinação exclusiva de nutrientes que contribuem para a proteção das conexões cerebrais, indicada aos primeiros sinais de CCL.^{5,10}



Com nutrientes das dietas do mediterrâneo e MIND^{4,8}

1 unidade de Souvenaid[®] contém:

400 mcg	Ácido fólico
400 mg	Colina
1.590 mg	Ômega 3
1 mg	Vitamina B6
54 mg	Vitamina E
80 mg	Vitamina C
3 mcg	Vitamina B12
60 mcg	Selênio

Você também pode encontrar em:

>	5 xícaras de brócolis
>	3 ovos
>	3 latas de sardinha
>	2 1/2 bifes
>	500 g de castanha-do-Pará
>	2 laranjas
>	2 1/2 copos de leite
>	11 colheres de sopa de aveia em flocos

Referências: 1. Livingston G et al. The Lancet 2024. 2. Verghese et al. N Engl J Med. 2003. 3. Scarmeas et al. Arch Neurol. 2009. 4. Morris et al. Alzheimers Dement. 2015. 5. Soininen H et al. Alzheimers Dement. 2021. 6. WHO Guidelines, 2019. 7. Nagandu, T. et al. Lancet 2015. 8. Scarmeas N et al. Annals of Neurology, 2006. 9. Wijk, N. et al. Journal of Alzheimer's Disease, 2014. 10. Soininen et al. Lancet Neurology, 2017. Material técnico-científico destinado exclusivamente a profissionais de saúde. Proibida a reprodução total e/ou parcial. Imagens ilustrativas. O PRODUTO MENCIONADO NÃO CONTÉM GLÚTEN. Janeiro/2025.

DANONE